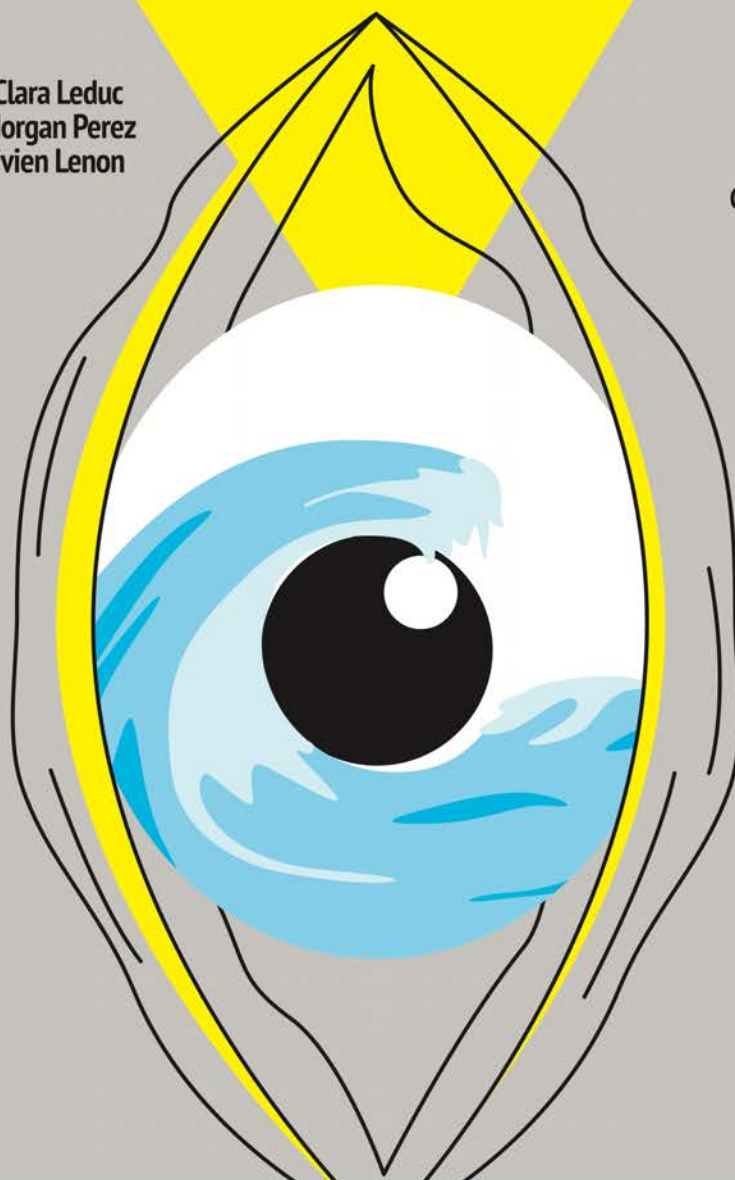


COMPAGNIE LA PARTICULIÈRE  
PRÉSENTE

# PARTICULIÈRES

Écriture et mise en scène de **Clara Leduc**  
Collaboration artistique de **Morgan Perez**  
Création lumière et son de **Vivien Lenon**  
Affiche de **Léa Maignan**

Avec  
**MARGAUX BONIN**  
**CHLOÉ BOUTRON**  
**AGATHE FREDONNET**  
**OPHÉLIE JOLY**  
**CHARLOTTE LEQUESNE**



DIMANCHE À  
**20H30**  
LUNDI, MARDI  
ET MERCREDI  
À **21H**

DU 17  
AVRIL  
AU 25  
M A I 2022

7, rue Véron 75018 Paris  
M° Abbesses ou Blanche

**Manufacture**  
des **Abbesses**  
Théâtre contemporain

Réservations 01 42 33 42 03  
[manufacturedesabbesses.com](http://manufacturedesabbesses.com)

# PARTICULIÈRES

TEXTE ET MISE EN SCÈNE

**CLARA LEDUC**

COLLABORATION ARTISTIQUE

**MORGAN PEREZ**

AVEC

**MARGAUX BONIN**

**CHLOÉ BOUTRON**

**AGATHE FREDONNET**

**OPHÉLIE JOLY**

**CHARLOTTE LEQUESNE**

CRÉATION SON ET LUMIÈRE

**VIVIEN LENON**

*DURÉE 1H10*



**DU 17 AVRIL AU 25 MAI 2022**

DU LUNDI AU MERCREDI À 21h

DIMANCHE À 20 H 30

**LA MANUFACTURE DES ABBESSES**

7 RUE VÉRON 75018 PARIS

M° Abbesses ou Blanche

INFORMATIONS // RÉSERVATIONS

01 42 33 42 03 // [manufacturedesabesses.com](http://manufacturedesabesses.com)



**CONTACTS**

COMPAGNIE

[cielaparticuliere@gmail.com](mailto:cielaparticuliere@gmail.com)

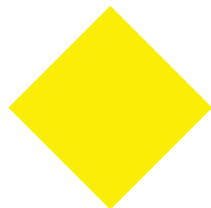
ATTACHÉE DE PRESSE

**MURIELLE RICHARD**

06 11 20 57 35 // [mulot-c.e@wanadoo.fr](mailto:mulot-c.e@wanadoo.fr)



PRODUCTION **COMPAGNIE LA PARTICULIÈRE**



# FÉMININ PLURIELLES

**Cinq jeunes femmes, la trentaine affirmée, interrogent en toute liberté la féminité qui les habite. Particulières dans leur quête et leur rapport au corps et au féminin, elles partagent pourtant des milliers de terminaisons nerveuses. Car un point les lie : leur clitoris, leurs règles et leurs désirs. Ce qui leur fait peur ? Les mêmes choses. Elles s'agacent, s'interrogent, se confrontent autour du féminin. Sans jamais oublier d'en rire. Ce qui est le début d'une réponse ?**

*Particulières* est la première pièce de Clara Leduc. Trentenaire révolue, elle pose un regard actif sur sa propre situation. La femme qu'elle est aujourd'hui n'a sûrement rien à voir avec la femme qu'elle sera demain pourtant, et comme pour essayer de démêler cette évolution, elle dépeint avec humour les situations du quotidien qui concernent toutes les femmes. Clara Leduc puise dans des anecdotes personnelles pour nourrir son texte en allégeant ou forçant les traits de ses personnages.

## PRENDRE LES CHOSES AU SÉRIEUX SANS SE PRENDRE AU SÉRIEUX

Le fil rouge de la narration est le moment de partage des jeunes femmes. Décomplexés, drôles et parfois touchants, les tableaux se succèdent pour mettre en scène un groupe de filles aux caractères bien trempés. Cette comédie livre une interprétation tendre et contemporaine de la trentenaire avec ses croyances, ses certitudes et ses doutes.

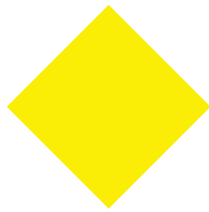
À travers ces tableaux, traités avec légèreté et humour, j'ai voulu porter un regard décalé sur le rapport au corps : mal connaissance de soi, de son corps, de son clitoris. C'est volontairement que les personnages ne sont pas nommés. Au-delà de leurs identités, ce sont davantage des situations, des problématiques qui les identifient. Un enchaînement qui rythme les échanges et crée un véritable jeu de rôles féminins.

**La guerre du clan.** Au sein du même groupe, les intérêts vacillent entre solidarité, partage et rébellion. Des prises de parole comme pour se soulager et désacraliser des situations souvent intimes, parfois gênantes astucieusement tournées en dérision pour mieux mener cette transition.

La mise en scène fait résonner un parti pris décalé et privilégie le sens des différentes situations qu'orchestrent les jeux de lumières et de sons.

Créer du lien et de l'émotion.

**Clara Leduc**  
*Intentions*



## ÉQUIPE ARTISTIQUE



**CLARA LEDUC** AUTRICE, METTEUSE EN SCÈNE  
Comédienne, autrice et metteuse en scène, elle se forme à l'École Artefact puis au conservatoire du 18<sup>ème</sup> Arrondissement sous la direction de Jean-Luc Galmiche.

Depuis, elle travaille en collaboration avec d'autres compagnies et collectifs : Les Poulbots, La Bande à Léon, Les Aléas, Les Batards du 7<sup>ème</sup>, Compagnie N° 8, dirigée par Alexandre Pavlata, Yann Reuzeau, Adrienne Olle...

Elle pratique également la danse Modern Jazz depuis l'âge de 4 ans et chorégraphie régulièrement des pièces de théâtre (*Diagonale(s)*, *Le Misanthrope...*), ainsi que des clips ...

Depuis 2014, elle est l'assistante à la mise en scène de Yann Reuzeau (*Mécanique instable*, *Criminel*, *Les témoins* et la reprise de *De l'ambition*). Elle a également assisté David Basant dans *Pour le meilleur et pour le dire*.

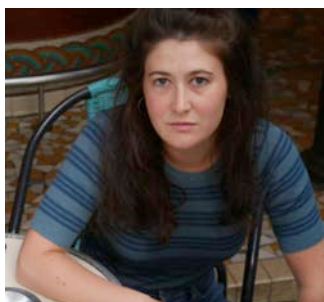


**MORGAN PEREZ** COLLABORATION ARTISTIQUE  
Formé au Cours Florent, comédien, auteur, metteur en scène, réalisateur, il a fait partie du collectif « Les Quiches » avec lequel il a créé deux séries télé et un long métrage.

Ces dernières années, il a travaillé comme scénariste et coécrit *Les adoptés*, film de Mélanie Laurent Il a joué dans les mises en scène de Yann Reuzeau (*Chute d'une Nation*, *Puissants et Miséreux* ou *Mécanique Instable*, *Criminel*, et dernièrement dans *Les Témoins*), de Mélanie Laurent (*Le Dernier Testament*, Théâtre National de Chaillot), de Julien Boisselier (*La Médiation* de Chloé Lambert). Il a mis en scène *Maligne* coécrit avec Noémie Caillault, *Le Misanthrope* au 13<sup>ème</sup> Art, *Les petites mains* de Stéphanie Marino (Off Avignon 2019), a collaboré à la mise en scène de *12 millimètres*, seul en scène avec Julien Boisselier (Théâtre de l' Œuvre) ...

Il joue actuellement dans *Changer l'eau des Fleurs* de Valérie Perrin, mis en scène par Salomé Lelouch et Mikaël Chirinian au Théâtre Lepic.

## AVEC LES COMÉDIENNES



**MARGAUX BONIN** se forme au conservatoire d'art dramatique du 11<sup>ème</sup> arrondissement de Paris. Puis elle crée sa compagnie de théâtre Les Capillotractés. Elle écrit *Je ne suis pas là* sélectionné au Festival Ici et demain et joué au Théâtre de Belleville. Puis *La vie est une chienne, Jordan* joué au Théâtre Ciné 13 en Bourgogne ainsi qu'au Théâtre du Rond Point dans le cadre du concours d'écriture et de mises en scène des conservatoires de Paris.

Elle collabore en tant que comédienne, auteure et metteuse en scène sur différents projets avec d'autres compagnies.

Elle remporte le prix d'interprétation féminine pour son rôle de Cornelia dans *Deux pas vers les Étoiles* au Festival de Maisons-Laffitte.



**CHLOÉ BOUTRON** intègre l'École de théâtre l'Eponyme à Paris en 2011. Elle poursuit sa formation en suivant les masterclass de théâtre notamment de Damien Acoca, Caroline Huppert et Justine Heynemann ainsi que Nicolas Briançon.

Elle a joué dans *La bête immonde* de Bertolt Brecht, *Cannibales Remix* de Ronan Chéneau... dans plusieurs courts-métrages et dans une web série *Fatum*, participé à des matchs d'improvisation et des scènes ouvertes.



**AGATHE FREDONNET** se forme à l'Université de la Sorbonne Nouvelle en art du spectacle, à l'École de théâtre de l'Eponyme et au conservatoire du 18<sup>ème</sup> arrondissement de Paris où elle s'initie également à la marionnette. Depuis 2013, elle travaille avec différentes compagnies sur des textes classiques et contemporains, de l'écriture de plateau, du jeune public et du théâtre musical. Elle travaille avec la Cie les Papavéracées (*Pays de Malheur, Une femme - Variation théâtrale* d'après *Une femme* d'Annie Ernaux © Éditions Gallimard et les ateliers "Paroles de Jeunesse". En 2017, elle joue dans la mise en scène du *Misanthrope* de Morgan Perez au théâtre du 13<sup>ème</sup> ART à Paris.



**OPHÉLIE JOLY** se forme au Cours Florent et à l'École Artefact. Depuis, elle a joué des pièces de Jean-Claude Grumberg, Joël Pommerat, Georges Feydeau, Racine, Denise Bonal, Wajdi Mouawad, William Shakespeare... Elle rejoint la compagnie Foleliothrope pour une création sociale *J'ai pas l'temps, j'suis pas comme eux* actuellement en tournée en France.

Elle également assistante metteur en scène, donne des cours de théâtre et en 2018 réalise son premier court-métrage *Ironie*.



**CHARLOTTE LEQUESNE** se forme l'École Artefact puis à l'École du Vélo volé de 2009 à 2012. Elle crée ensuite sa compagnie de théâtre "Les Polycandres" avec Florian Lemay. Ils adaptent *La cantatrice chauve* de Eugène Ionesco. Elle joue par ailleurs dans *Les monologues du vagin* de Eve Ensler (La Comédie de Nice), *Léocadia* de Jean Anouilh (Compagnie Quand même !), *La maladie de la famille M* de Fausto Paravidino (Théâtre du Ranelagh), *L'affaire de la rue de Lourcine* mis en scène par Sylvain Fougères ...  
Metteuse en scène, elle collabore avec la compagnies Les Polycandres et le Théâtre de la Boussole.

## CRÉATION LUMIÈRE & SON



**VIVIEN LENON** découvre le piano à 10 ans et se forme à sa pratique ainsi qu'à celle du violon au conservatoire de Chartres.

Avec le développement des nouvelles technologies et de l'informatique, il complète son savoir-faire avec des machines, clavier midi, lauchpad, nanokorg, ainsi qu'une formation à la M.A.O (Musique Assistée par Ordinateur) aux 40ème rugissants.

L'alliance d'une formation classique, d'une expérience multi-instrumentiste et de nouveaux supports techniques, lui apportent une grande liberté de création. Compositeur dès ses débuts, il mêle sa passion pour la musique et son métier de régisseur de théâtre en composant notamment les musiques des spectacles  
Sa rencontre avec Khalid K sur le spectacle *Les Cavaliers*, mis en scène par Éric Bouvron, auquel ils participent tous les deux, marque un nouveau pas dans son parcours musical.

Invités au Cap Vert pour le festival Mindelact, ils y créent Kriol K, leur première collaboration officielle. Forts de l'accueil chaleureux de cette expérience, ils créent *Mélange instantané*, savant mélange de musique électro-hiphop aux accents classiques sublimé par une voix unique.