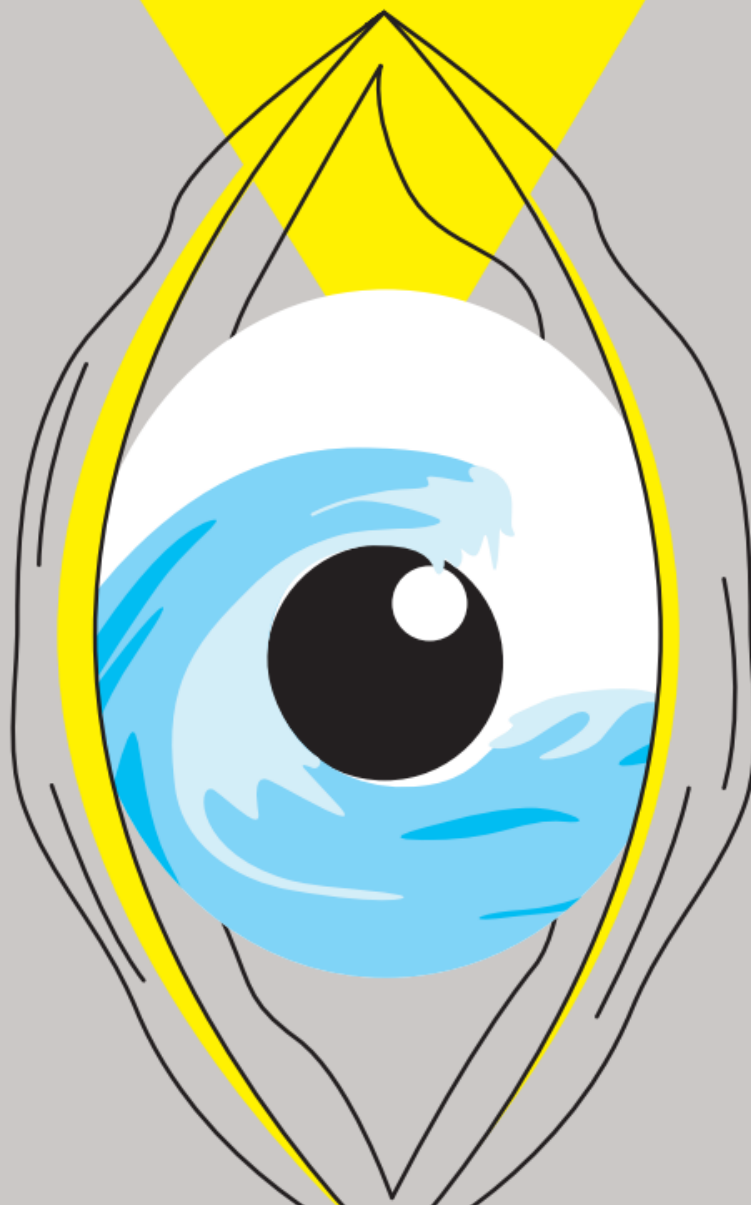


COMPAGNIE LA PARTICULIÈRE  
PRÉSENTE

# PARTICULIÈRES

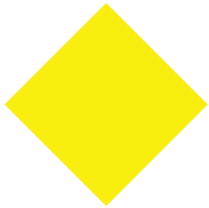


7, rue Véron 75018 Paris  
M° Abbesses ou Blanche

**Manufacture**  
des **Abbesses**  
Théâtre contemporain

Réservations 01 42 33 42 03  
[manufacturedesabbesses.com](http://manufacturedesabbesses.com)

DOSSIER DE PRESSE



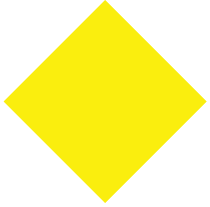
# L'HISTOIRE

**Particulières** c'est l'histoire d'un groupe d'amies. Cinq filles, cinq femmes, cinq caractères arrivés au pied de la trentaine toutes différentes et chacune reliée par leur sexe. Un point commun qui les renforce et les différencie par leur maturité, leur rapport au corps et au féminin. Ce qui les lie : leurs clitoris, leurs règles et leurs désirs. Ce qui leur fait peur ? Les mêmes choses. C'est l'histoire d'une quête de soi dans la tendresse et l'humour. A elles cinq, elles partagent des milliers de terminaisons nerveuses. Pendant 1h, les comédiennes s'agacent, s'interrogent, se confrontent dans des situations quasi burlesques, autour du féminin.

**Particulières** raconte des histoires de femmes en construction influencées par la société, par leurs entourages et par leurs envies.

**Particulières** est un divertissement qui utilise l'humour pour interroger ce féminin qui nous habite sans jamais oublier d'en rire, ce qui est, le début d'une réponse.





# NOTE D'INTENTION

## **Prendre les choses au sérieux sans se prendre au sérieux.**

Le fil rouge de la narration est le moment de partage des jeunes femmes, qui se racontent, s'interrogent et débattent. Décomplexés, drôles et parfois touchants les tableaux se succèdent pour mettre en scène un groupe de nanas aux caractères bien trempés. Cette comédie livre une interprétation tendre et contemporaine de la trentenaire avec ses croyances, ses certitudes et ses doutes.

## **Un jeu de rôles féminins.**

La narration est régulièrement interrompue, comme des accidents volontaires, par des tableaux qui ramènent brusquement un sujet de fond important. A travers ces tableaux, traités avec légèreté et humour l'auteure porte un regard décalé sur le rapport au corps : mal connaissance de soi, de son corps, de son clitoris. C'est volontairement que les personnages ne sont pas nommés. Au-delà de leurs identités, ce sont davantage des situations, des problématiques qui les identifient. Un enchaînement qui rythme les échanges et crée un véritable jeu de rôles féminins.

## **La guerre du clan.**

Cette comédie souligne les féminins interprétées par plusieurs femmes. Au sein du même groupe les intérêts vacillent entre solidarité, partage et rébellion. Des prises de parole comme pour se soulager et désacraliser des situations souvent intimes. Les poilus se battent contre l'épilation, partage de cette fameuse quête du tampon, des situations parfois gênantes astucieusement tournées en dérision pour mieux mener cette transition.



## LA MISE EN SCÈNE

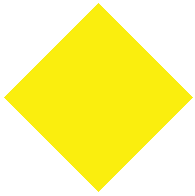
La mise en scène est construite de manière très précise, entre l'action principale et les tableaux pour que les transitions se fassent en douceur avec une volonté affirmée de coupure esthétique. Les décors sont simples pour se focaliser sur les jeux de lumières et de sons orchestrés comme des émotions. Créer du lien, des perspectives voire des ruptures avec la lumière, le son et les costumes et donner du sens aux différentes situations interprétées par les comédiennes. La mise en scène est au service du texte pour faire résonner son parti pris décalé.

## AUTEURE ET METTEUR EN SCÈNE



### Clara Leduc

Comédienne et metteur en scène depuis quelques années, **Particulières** est la première pièce de Clara. Après plusieurs assistanatats aux côtés de Y REUZEAU et D BASANT, elle a choisi de monter son propre spectacle. Trentenaire révolue c'est avec son regard actif sur sa propre situation qu'elle a choisi d'en parler. La femme qu'elle est aujourd'hui n'a sûrement rien à voir avec la femme qu'elle sera demain pourtant, et comme pour essayer de démêler cette évolution, elle dépeint avec humour les situations du quotidien qui concernent toutes les femmes. Femme, amante, amie, Clara puise dans ses anecdotes personnelles pour nourrir son texte en allégeant ou forçant les traits de ses personnages.



## LES COMÉDIENNES



**Margaux Bonin** est originaire de Bourgogne. Elle se forme au conservatoire d'art dramatique du 11<sup>ème</sup> arrondissement de Paris. Puis elle crée sa compagnie de théâtre Les Capillotractés. Elle écrit "Je ne suis pas là" sélectionné au Festival Ici et demain et joué au théâtre de Belleville. Puis "La vie est une chienne, Jordan" joué au théâtre Ciné 13 en Bourgogne ainsi qu'au théâtre du Rond Point dans le cadre du concours d'écriture et de mises en scène des conservatoires de Paris. Elle collabore en tant que comédienne, auteure et metteuse en scène sur différents projets avec d'autres compagnies. Elle remporte le prix d'interprétation féminine pour son rôle de Cornelia dans "Deux pas vers les Etoiles" au Festival de Maisons-Laffitte.

**Chloé Boutron** joue en 2009 dans l'atelier théâtre d'Eléonore Thomas à Paris. Elle Jouera au Festival d'Avignon, avec le spectacle « Derrière les portes », texte de Gérard Levoyer. En 2011 Chloé intègre l'école de théâtre l'Eponyme à Paris. Elle jouera dans le spectacle « La bête immonde » de Bertolt Brecht ainsi que dans « Cannibales Remix » de Ronan Chéneau. Elle jouera dans des matchs d'improvisation et des scènes ouvertes. Elle participe à plusieurs mastersclass de théâtre notamment celui de Damien Acoca, Caroline Huppert et Justine Heynemann ainsi que Nicolas Briançon.





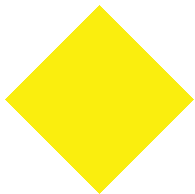
**Agathe Fredonnet** se forme à l'université de la Sorbonne Nouvelle en art du spectacle, à l'école de théâtre de l'Eponyme et au conservatoire du 18ème arrondissement de Paris où elle s'initie également à la marionnette. Depuis 2013 elle travaille avec différentes compagnies sur des textes classiques et contemporains, de l'écriture de plateau, du jeune public et du théâtre musical. Elle crée et intervient dans des ateliers auprès d'enfants et d'adolescents dans le cadre scolaire et associatif. Il y a 3 ans elle intègre la Cie les Papavéracées pour la création de Pays de Malheur et poursuit depuis le travail et l'engagement de la compagnie avec la nouvelle pièce Une femme - Variation théâtrale d'après le livre Une femme d'Annie Ernaux © Editions Gallimard et les ateliers "Paroles de Jeunesse". En 2017 elle interprète Arsinoé dans la mise en scène du Misanthrope de Morgan Perez au théâtre du 13ème ART à Paris.

**Ophélie Joly** se forme au cours Florent et à l'école Artefact où elle interprétera notamment le rôle D'Helena dans « le songe d'une nuit d'été. » de William Shakespeare au festival off D'Avignon 2017. Puis elle rejoint la compagnie Foleliothrope pour une création sociale « j'ai pas l'temps, j'suis pas comme eux » actuellement en tournée en France où elle y incarne un rôle qui nécessite la maîtrise du théâtre corporel. Egalement assistante metteur en scène sur deux spectacles qui se produisent au festival Off d'Avignon 2017-2018. « Un fil à la patte » de G.Feydeau mis en scène par Charlotte Lequesne et « L'affaire de la rue de Lourcine » de E.Labiche mis en scène par Sylvain Fougères. En parallèle, elle donne des cours de théâtre et s'exécute à la mise en scène, elle joue également dans plus de dix court-métrages pour ensuite réaliser le sien intitulé « ironie » en 2018.





**Charlotte Lequesne** se forme aux cours Artefact puis à l'école du Vélo volé de 2009 à 2012. À cette issue, elle crée sa compagnie de théâtre "Les Polycandres" avec Florian Lemay. Ainsi, ils adapteront "La cantatrice chauve" de Eugène Ionesco et la joueront plusieurs fois au festival d'Avignon avant de l'emmener en tournée. En 2015, elle part en tournée à la comédie de Nice pour jouer "Les monologues du vagin" de Eve Ensler. À son retour, elle intègre la compagnie Quand même ! et interprète le rôle de La duchesse dans la pièce "Léocadia" de J.Anouilh. En 2018, elle signe sa première mise en scène avec une adaptation d'"Un Fil à la patte" de G. Feydeau avec la compagnie Les Polycandres. Parallèlement elle travaille avec la compagnie "Le hasard du paon" et joue le rôle de Marta dans "La maladie de la famille M" de F. Paravidino qui se produira entre autres au théâtre du Ranelagh. Elle s'associe la même année avec le théâtre La Boussole, où elle joue et met en scène des pièces de boulevard. En 2019, elle rejoint la distribution de "L'affaire de la rue de Lourcine" mis en scène par Sylvain Fougères qui se jouera au Palais des glaces puis au festival d'Avignon.

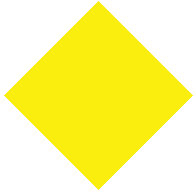


## COLLABORATION ARTISTIQUE



**Morgan Perez** est comédien, auteur et metteur en scène. Il suit une formation au cours Florent à partir de 14 ans. Il tourne dans différents téléfilms et joue au théâtre. Ensuite il intègre un collectif : « Les quiches » formé d'acteurs, auteurs, metteurs en scène. Ensemble ils feront deux séries télé et un long métrage (foon). Morgan ne s'éloigne jamais longtemps des plateaux de théâtre et enchaîne ensuite plusieurs projets avec Y.Reuzeau (Chute d'une Nation, Puissants et Miséreux ou Mécanique Instable) ou encore avec M. Groves. Dans le même temps Il travaille comme scénariste et coécrit le film de Mélanie Laurent « Les adoptés » et participe à plusieurs poles d'auteurs. Récemment, on a pu le voir dans Le Dernier Testament de M.Laurent (Théâtre National de Chaillot), Médiation de C. Lambert, Criminel de Y.Reuzeau. Il a mis en scène Maligne qu'il a coécrit avec N. Caillault à la Pépinière, il a collaboré à la mise en scène de 12 millimètres, seul en scène avec J. Boisselier, au Théâtre de l'Oeuvre à partir de juin 2017 ainsi que "Le Misanthrope" au théâtre le 13ème art en Mars 2018. En 2019 il met en scènes « Les petites mains » de S. Marino et joue dans « Les Témoins » de Y. Reuzeau.





# INFOS PRATIQUES

## Contacts

Clara Leduc : [cielaparticuliere@gmail.com](mailto:cielaparticuliere@gmail.com)

